

# ステージプログラム

イベントステージを  
ライブ配信!

17日(土)

18日(日)

スペシャルアクト

波多野菜央・ViVi

池端克章・窪み

東アジア文化都市スペシャルステージ

門司学園吹奏楽部  
北九州市立高校ダンス部

八幡中央高校芸術コース書道部

その他  
プログラム

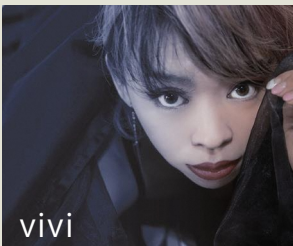
北九州を中心に活動している各種アーティストによる  
ステージパフォーマンス



波多野菜央



池端克章



vivi



窪み

★開催時間 両日とも11:00~16:00頃まで(進行状況により変更される可能性があります)

【詳細は、東アジア文化都市2020北九州の公式HPでご確認ください】

★ステージ前に家族でお楽しみいただけるファミリースペースを設置!

ご利用の方はレジャーシート(2m×2m以内)をご持参ください。(区画には限りがあります)

※少雨決行。雨天時はオンライン配信のみ

※雨天中止の判断はHPにてお知らせします

※出演者は変更になる場合があります

## KitaQマルシェ \ 開催 /

日本はもちろん中国・韓国・台湾などのアジアフード屋台やキッチンカーが勢揃いします。また、地元作家によるアート雑貨の販売やアクセサリ制作のワークショップなどもお楽しみいただけます。

※飲食は指定の場所をお願いします

### 飲食・物販の購入に関して

会場内での飲食・物販におきましては、感染拡大防止の観点から、原則キャッシュレス決済となっております。PayPayアプリをご利用頂きますよう、ご理解とご協力をお願いします。



### 新型コロナウイルス感染拡大防止のため入場・会場管理についてご理解とご協力をお願いします

●ご入場に際してのお願い



人との距離を確保

☑適切な距離の確保のお願い



マスクの着用

☑マスク着用のお願い



手洗い・手指の消毒

☑消毒のお願い



利用者の検温

☑検温のお願い



連絡先確認のご協力をお願い

☑連絡先確認のお願い

●下記に該当する方はご入場をお断りさせていただきます

- ・マスク未着用の方
- ・37.5度以上の発熱、咳、咽頭痛等の症状がある方
- ・新型コロナウイルス感染症の陽性と判明した方との濃厚接触がある方
- ・同居家族や身近な人の感染の疑いがある方
- ・過去2週間以内に感染が拡大している国・地域に訪問歴がある方

### 入場の申し込みに関して

- ・入場無料。事前の予約が必要です。HPからお申し込みください。申し込みは10月1日より開始します。
- ・定員1500名/日です。予約は先着順となっております。定員に達した場合は予約お申し込みが出来ないことがあります。
- ・会場が混雑している場合は入場をお待ちいただくことがあります。
- ・定員に達していない場合は、当日入場口にてお申し込みを受け付けます。



### 来場記念グッズプレゼント!

アンケートに回答いただいた方 **先着300名様** に、東アジア文化都市2020北九州 × ハローキティとのコラボオリジナルグッズ(ピンバッジ or ウエットティッシュ)をプレゼント!



### ●交通アクセス

■JRをご利用の方 JR「西小倉駅」下車、徒歩約10分



### イベントステージをライブ配信!

YouTubeでステージイベントの様態を同時配信します。

さらに/

10月17日(土) **テレビ** J:COMチャンネル北九州11chと  
14:00から

**J:COMチャンネル**

1時間の生放送 **ラジオ** CROSS FMでイベントの様態をお届け!

**CROSS FM**

当イベントのステージプログラムなど  
内容のお問い合わせは、HPをご覧ください。

