

# KITAKYUSHU FOCUS



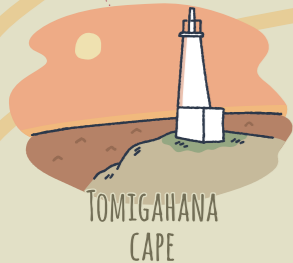
## 北九州市観光イラストマップ

北九州市は「門司」「小倉」「八幡」「戸畑」「若松」という5つの街が合併して誕生した九州最初の100万都市。マップを片手に、魅力がぎっしり詰まった北九州市を遊びつくそう！

PHOTO SPOT 満載

—●—	... 高速道路	—●—	... 都市高速
—●—	... 鉄道	—●—	... 一般主要道
—●—	... 私鉄	—●—	... モノレール

15 遠見ヶ鼻



14 響灘緑地 / グリーンパーク



MT. TAKATOU

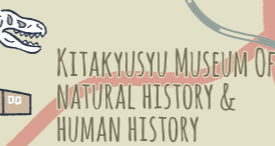


11 官営八幡製鐵所 旧本事務所 眺望スペース

09 いのちのたび博物館



13 北九州市立美術館

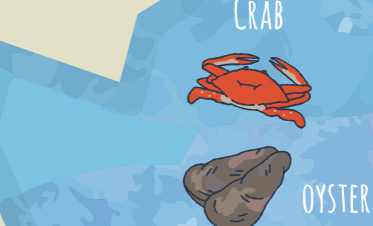


01 小倉城

02 日過市場



07 門司赤煉瓦プレイス



北九州空港

ACCESS MAP

博多から新幹線で約15分

福岡県 FUKUOKA

福岡市 久留米市

空港からのアクセス

福岡空港	地下鉄 約5分	博多駅	新幹線 約15分	小倉駅	エアポートバス 約30分	北九州空港
					高速バス 約90分	

中間市 NAKAMA CITY

NAGASAKI KAIDO KOYANOSE-JUKU



12 長崎街道木屋瀬宿

直方市 NOGATA CITY

CABLE CAR & SLOPE CAR

08 皿倉山

10 河内藤園



石原町駅

03 平尾台



荏田町 KANDA TOWN

荏田北九州空港IC

小倉東IC

小倉南IC

若戸渡船 (若松渡場)

若戸渡船 (戸畑渡場)

若戸大橋・若松南海岸通り

17

戸畑駅

小倉駅

小倉東IC

新門司IC

門司IC

門司港IC

勝山ランプ

大谷ランプ

八幡駅

スペースワールド駅

黒崎駅

折尾駅

水巻町 MIZUMAKI TOWN

下関市 SHIMONOSEKI CITY

16 藍島・馬島

AI ISLAND & UMA ISLAND

06 関門トンネル人道

05 レトロな建物群

04 JR門司港駅

07 門司赤煉瓦プレイス

08 皿倉山

09 いのちのたび博物館

10 河内藤園

11 官営八幡製鐵所 旧本事務所 眺望スペース

12 長崎街道木屋瀬宿

13 北九州市立美術館

14 響灘緑地 / グリーンパーク

15 遠見ヶ鼻

16 藍島・馬島

17 若戸大橋・若松南海岸通り

18 遠見ヶ鼻

19 遠見ヶ鼻

20 遠見ヶ鼻

21 遠見ヶ鼻

22 遠見ヶ鼻

23 遠見ヶ鼻

24 遠見ヶ鼻

25 遠見ヶ鼻

26 遠見ヶ鼻

27 遠見ヶ鼻

28 遠見ヶ鼻

29 遠見ヶ鼻

30 遠見ヶ鼻

31 遠見ヶ鼻

32 遠見ヶ鼻

33 遠見ヶ鼻

34 遠見ヶ鼻

35 遠見ヶ鼻

36 遠見ヶ鼻

37 遠見ヶ鼻

38 遠見ヶ鼻

39 遠見ヶ鼻

40 遠見ヶ鼻

41 遠見ヶ鼻

42 遠見ヶ鼻

43 遠見ヶ鼻

44 遠見ヶ鼻

45 遠見ヶ鼻

46 遠見ヶ鼻

47 遠見ヶ鼻

48 遠見ヶ鼻

49 遠見ヶ鼻

50 遠見ヶ鼻

51 遠見ヶ鼻

52 遠見ヶ鼻

53 遠見ヶ鼻

54 遠見ヶ鼻

55 遠見ヶ鼻

56 遠見ヶ鼻

57 遠見ヶ鼻

58 遠見ヶ鼻

59 遠見ヶ鼻

60 遠見ヶ鼻

61 遠見ヶ鼻

62 遠見ヶ鼻

63 遠見ヶ鼻

64 遠見ヶ鼻

65 遠見ヶ鼻

66 遠見ヶ鼻

67 遠見ヶ鼻

68 遠見ヶ鼻

69 遠見ヶ鼻

70 遠見ヶ鼻

71 遠見ヶ鼻

72 遠見ヶ鼻

73 遠見ヶ鼻

74 遠見ヶ鼻

75 遠見ヶ鼻

76 遠見ヶ鼻

77 遠見ヶ鼻

78 遠見ヶ鼻

79 遠見ヶ鼻

80 遠見ヶ鼻

81 遠見ヶ鼻

82 遠見ヶ鼻

83 遠見ヶ鼻

84 遠見ヶ鼻

85 遠見ヶ鼻

86 遠見ヶ鼻

87 遠見ヶ鼻

88 遠見ヶ鼻

89 遠見ヶ鼻

90 遠見ヶ鼻

91 遠見ヶ鼻

92 遠見ヶ鼻

93 遠見ヶ鼻

94 遠見ヶ鼻

95 遠見ヶ鼻

96 遠見ヶ鼻

97 遠見ヶ鼻

98 遠見ヶ鼻

99 遠見ヶ鼻

100 遠見ヶ鼻

# スポット紹介

## SPOT INFORMATION

北九州市を代表するスポットを一挙にご紹介。海も、山も、夜景も、美食も…それぞれのエリアごとに違った魅力を発見できます！



2019年3月、エンターテインメント満載の城ミュージアムとしてリニューアルオープン！

### 01 小倉城

1602年に細川忠興公が築城。2019年3月、天守閣内の展示を大幅に入れ替え、リニューアルオープン。近くの「小倉城庭園」では、礼法や茶道などの日本文化に触れることができる。

☎ 093-561-1210

📍 JR 小倉駅より徒歩約 20 分



### 02 旦過市場

大正から続く北九州の台所。約120店が並び、鮮魚や総菜、地元の伝統食「ぬか炊き」などが並ぶ。

☎ 093-521-4140

📍 北九州モノレール旦過駅より徒歩約 2 分



### 03 平尾台

日本三大カルストの一つ。春の野焼き、夏の新緑、秋のススキ等、四季折々の景色が楽しめる。鍾乳洞での地底探検もおススメ。

☎ 093-452-2715 (平尾台自然の郷)

📍 小倉南 IC より車で約 20 分  
JR 石原町駅より車で約 15 分



### 08 皿倉山

新日本三大夜景と恋人の聖地。市街地や工場群を一望できるパノラマ夜景が楽しめる。ケーブルカーとスロープカーで異空間へ。

☎ 093-671-4761

📍 JR 八幡駅より車で約 5 分



### 09 いのちのたび博物館

地球誕生から現代に至るまでの歴史を、壮大なスケールで体感できる自然史・歴史博物館。ずらりと並ぶ恐竜の骨格標本は大迫力。

☎ 093-681-1011

📍 JR スペースワールド駅より徒歩約 5 分



### 04 JR 門司港駅

駅舎は国の重要文化財。2019年3月、修復工事を経て1914年創建当初の姿に蘇った。レストランやカフェも併設。

☎ 093-321-4151 (門司港レトロ総合インフォメーション)

📍 JR 門司港駅



### 05 レトロな建物群

明治より国際貿易港として栄えた門司港。旧門司三井倶楽部や旧大阪商船、旧門司税関など当時の面影を残す建物が立ち並ぶ。

☎ 093-321-4151 (門司港レトロ総合インフォメーション)

📍 JR 門司港駅周辺



### 06 関門トンネル人道

日本でも珍しい海底人道トンネル。全長780mで本州と九州をつなぐ。トンネル内の景観は撮影スポットとしても人気。

☎ 093-618-3141 (北九州高速道路事務所)

📍 JR 門司港駅よりバスで約 13 分、関門トンネル人道入口下車



### 07 門司赤煉瓦プレイス

1913年築、九州最初のビール工場(帝国麦酒)の建物群。ビールの歴史を学べる門司麦酒煉瓦館やレストランなども。

☎ 093-372-0962 (門司赤煉瓦倶楽部)

📍 JR 門司駅より徒歩約 3 分

1602年に細川忠興公が築城。2019年3月、天守閣内の展示を大幅に入れ替え、リニューアルオープン。近くの「小倉城庭園」では、礼法や茶道などの日本文化に触れることができる。

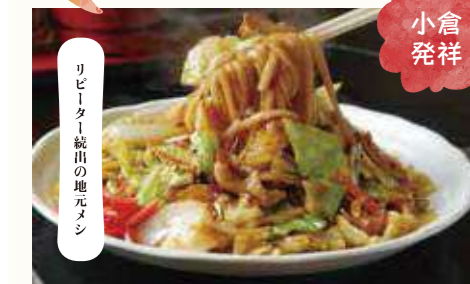
☎ 093-561-1210

📍 JR 小倉駅より徒歩約 20 分

## 北九州市名物グルメ

KITAKYUSHU GOURMET

新鮮な海の幸から北九州市のソウルフードまでココでしか味わえないご当地グルメをご紹介します！



小倉発祥

### 焼うどん

それぞれのお店でオリジナルの味が楽しめる。焼き目がしっかりと付き、もちりした食感は乾麺ならではの。



実は海の幸の宝庫！

### 寿司

北九州でしか味わえない「九州前寿司」を提供する店や、口コミサイトで全国1位に輝いた名店も！



門司港発祥

### 焼きカレー

こんがり焼けたとろろチーズと半熟卵が決め手。門司港エリアでは、数多くのお店がオリジナリティ溢れる味を提供。



備くんのチカラ飯

### 八幡ぎょうざ

製鉄マンのスタミナ食として発展。「鉄なべ系」から「お母さん系」まで、その多様さも魅力の一つ。



行列必至の名物パン

### 地元で愛される行列パン

シロヤのサニーパン、三日月屋のクロワッサン、ミニョンのミニクロワッサンなど…お気に入りを探そう！

北九州の世界遺産土産



ネジチョコ

ポルトとナットの形をしており、実際に締められる人気のお土産。



くろがね堅パン

保存食としても知られる堅パン。甘いけど、甘くみると歯が危険なので要注意！



### 14 響灘緑地/グリーンパーク

季節の移ろいを感じられる花々に囲まれ、ポニーやコツメカワウソ、カピバラなどの愛らしい動物たちに会える、市内最大の公園。春・秋には「パラフェア」開催。

☎ 093-741-5545

📍 JR 二島駅よりバスで約 10 分、響灘緑地入口バス停より徒歩約 10 分



### 15 遠見ヶ鼻

芦屋層群と呼ばれる貴重な地層が観察できる場所。江戸時代には番所が置かれていた。青く透きとおる響灘を望む妙見崎灯台からの夕景は絶景。

📍 JR 二島駅よりバスで約 30 分、かんぼの宿北九州バス停下車



### 16 藍島・馬島

小倉都心から渡船で約35分のプチトリップ。のどかな島ではカワイイ猫がお出迎え。釣りスポットとしても人気。

📍 馬島：市営渡船小倉航路で約 20 分 / 藍島：市営渡船小倉航路で約 35 分



### 17 若戸大橋・若松南海岸通り

かつて日本一の石炭の積出港として栄えた若松。洞海湾沿いの南海岸には、往時をしのばせるレトロな建物が並ぶ。

📍 JR 若松駅より徒歩約 10 分

JR 戸畑駅より徒歩約 10 分、戸畑渡場より船で約 3 分

北九州市観光情報サイト

www.gururich-kitaq.com

北九州市 観光情報 検索



SNSでも観光情報発信中！

Facebook Instagram Twitter



NEW SPOT #kanmonheart #mojiko

関門海峡を挟む7つのカンモンハート



門司港レトロ地区と下関(唐戸)地区にハートをモチーフとした「カンモンハート」が出現！ハートを見つけたらSNSで発信を！全部見つけたら幸せになれる！…かも？

観光案内所 北九州空港総合観光案内所 門司港駅観光案内所 北九州市総合観光案内所

☎ 093-321-4151 (門司港レトロ総合インフォメーション) ☎ 093-541-4189